

راهنمای ورود و استفاده از
امکانات صفحه مدیریت حساب
مشترکین و نکات راهنما
مبین نت 



امکانات و قابلیت‌های صفحه مشتری کین

۱. تمديد و تغيير طرح
۲. كسب اطلاع از حجم/ زمان باقی مانده
۳. كسب اطلاع از تخقيقات و طرح های جديد
۴. گزارش گیری از حجم مصرفی در ساعات عادی و رایگان
۵. خرید ip ثابت و بسته های حجمی
۶. مشارکت در نظر سنجی ها و ارایه انتقادات و پیشنهادات

برای ورود به صفحه حساب کاربری
مشترکین سرویس TD-LTE به آدرس
My.mobinnet.ir مراجعه نمایید.



توجه داشته باشید که صفحه مشتری کین ریسپانسیو (واکنش
گرا) بوده و به راحتی می توانید از طریق تلفن همراه و یا
تبلت خود جهت دسترسی به آن بهره مند شوید.

مراحل ثبت نام و فعالسازی پروفایل (سامانه مدیریت حساب کاربری)

۱. ثبت نام اولیه
۲. تکمیل ثبت نام و فعالسازی
۳. ایجاد حساب کاربری
۴. ورود به پروفایل

توجه شود که مراحل فوق تنها در اولین ورود تعریف خواهند شد و پس از یک بار ایجاد حساب کاربری، شما می توانید از طریق شماره تلفن همراه و رمز عبور اعلام شده در مراحل اول و دوم ثبت نام، وارد پروفایل خود شوید. در صورت فراموشی رمز عبور به سادگی قادر خواهید بود رمز عبور خود را بازیابی نمایید.



1

ثبت نام اولیه

به سربرگ ثبت نام مراجعه و شماره تلفن و کد امنیتی را وارد نموده و در انتظار دریافت پیامک اطلاع‌رسانی کد فعالسازی بمانید.



توجه داشته باشید که شماره تلفن اعلام شده شماره تماس ارتباطی مبین نت با شما خواهد بود و شما می‌توانید از طریق آن از کلیه اخبار و اطلاع‌رسانی‌های مرتبط با حساب کاربری خود مطلع شوید.

تکمیل ثبت نام و فعالسازی

کد فعالسازی ارسال شده، نام و نام خانوادگی و رمز عبور انتخابی خود را وارد نمایید.

با تکمیل اطلاعات فوق ثبت نام شما تکمیل می شود و پیام موفقیت ثبت نام را دریافت خواهید کرد



توجه نمایید که رمز عبور پیشنهادی شما می بایست حداقل شامل ۶ کاراکتر و ترکیبی از اعداد و حروف باشد.

مبین نت

شماره تلفن همراه

نام

نام خانوادگی

رمز عبور (حداقل ۶ کاراکتر و عدد)

تکرار رمز عبور

ثبت نام

نصب و راه انداز

lte

۳

ایجاد حساب کاربری



نام مستعار دلخواه خود را انتخاب نمایید و توجه داشته باشید که شناسه اشتراک شما در شبکه ارتباطی مبین نت MSISDN می باشد که همراه با PUK1 در زمان نصب و فعالسازی اینترنت پرسرعت توسط عوامل نصب در اختیار شما قرار داده می شود.

پس از تکمیل اطلاعات فوق وارد پروفایل خود شده و در مراجعات بعدی، دیگر نیازی به تکرار این مراحل نخواهید داشت.

نام مستعار	سرویس محبوب خود را انتخاب کنید
شناسه اشتراک	گزینه کاربری
رمز عبور	لطفا توجه داشته باشید که شناسه ی اشتراک (MSISDN) و رمز سرویس (PUK1) حين فرآیند نصب توسط عامل نصب تحویل صاحب اشتراک گردیده است. همچنین این اطلاعات هنگام فعال سازی طرح نیز به شماره ی همراه و ایمیل صاحب اشتراک ارسال می گردد. لازم به ذکر است که در بخش نام مستعار نیز می توانید نامی را که برای حساب کاربری این شناسه مد نظر دارید را ثبت نمایید.
ثبت سرویس	



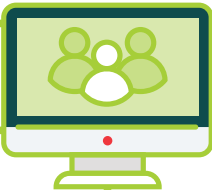
بازیابی رمز عبور

در صورتیکه کلیه مراحل قبلی را طی کرده و در مراجعات مجدد به پروفایل، رمز عبور خود را فراموش نموده‌اید به سادگی می‌توانید رمز عبور خود را بازیابی نمایید، برای این منظور کفایت:

- ۱: وارد سربرگ بازیابی رمز عبور شوید
- ۲: شماره تلفن همراه خود را وارد نمایید
- ۳: کد فعالسازی پیامک شده را وارد نمایید
- ۴: رمز عبور انتخابی خود را وارد نمایید و توجه نمایید که رمز عبور شما می‌بایست شامل حداقل شش کاراکتر ترکیبی از اعداد و حروف باشد



امکان مشاهده و مدیریت چند حساب کاربری در یک پروفایل



سامانه مدیریت حساب کاربری مشترکین اینترنت پرسرعت مبین نت به نحوی طراحی شده است که شما می‌توانید چندین حساب کاربری خود را در یک واسط کاربری مشاهده و مدیریت نمایید. برای این منظور کافیست با کلیک بر سربرگ اشتراک جدید در صفحه پیشخوان پروفایل خود وارد بخش ایجاد حساب کاربری جدید شوید و با تکرار مراحل توضیح داده شده در بخش مذکور، حساب کاربری جدید خود را ایجاد و به پروفایل خود اضافه نمایید.



امکانات و قابلیت‌های صفحه مشترکین

صفحه مشترکین شامل سربرگ‌های زیر می‌باشد:

سربرگ پیشخوان

سربرگ صفحه خرید خدمات

سربرگ صفحه گزارشات

سربرگ صفحه پشتیبانی

سربرگ صفحه راهنما



صفحه پیشخوان

در صفحه پیشخوان اطلاعات مربوط به سرویس و مشخصات اشتراک خود را که شامل موارد زیر است می‌توانید مشاهده می‌کنید:

- حجم باقیمانده طرح کنونی به گیگابایت
- زمان باقیمانده طرح کنونی به روز
- بازه اعتبار اشتراک شامل تاریخ شروع و پایان سرویس
- مشخصات اشتراک شامل نام و شناسه اشتراک
- همچنین امکان شرکت در نظرسنجی‌ها و ارائه انتقادات و پیشنهادات در قسمت پائین همین صفحه وجود دارد



امکان ورود به صفحه پیشخوان جهت مشاهده وضعیت سرویس و مشخصات سرویس

صفحه خرید خدمات

در سربرگ خرید خدمات امکان تمدید و تغییر طرح و خرید حجم اضافه وجود دارد -
تمدید طرح برای خرید مجدد طرح کنونی سرویس شما می باشد.

- جهت خرید طرح دیگری غیر از طرح کنونی می توانید به امکان تغییر طرح مراجعه نمایید.
- در صورتی که حجم طرح کنونی شما به اتمام رسیده اما هنوز زمانی برای استفاده از آن باقی مانده است می توانید به جای خرید طرح جدید بسته های حجم اضافه را خریداری نمایید.

توجه داشته باشید که امکانات فوق در نوار ابزار نیز قابل مشاهده می باشد.



امکان تمدید و تغییر طرح و خرید حجم اضافه



صفحه گزارشات

در سربرگ گزارشات امکان گزارش گیری از پرداختها و کارکرد اینترنت وجود دارد.

- در قسمت گزارش پرداختها می توانید جزئیات کلیه پرداختهایی را که تاکنون بابت خدمات و طرح های سرویس خود پرداخت نموده اید، مشاهده بفرمائید.

- در قسمت جزئیات کارکرد اینترنت می توانید بازه زمانی مورد نظر خود را انتخاب و در این بازه زمانی جزئیات مصرف سرویس خود را مشاهده نمائید. همچنین مصرف شما در قالب نموداری نیز نمایش داده خواهد شد.

امکان ورود به صفحه گزارشات جهت مشاهده گزارش پرداختها و جزئیات مصرف شما





پشتیبانی و راهنما

در قسمت پشتیبانی، راه‌های ارتباطی با مبین‌نت و در قسمت راهنما، امکان مشاهده سوالات متداول وجود دارد. در قسمت راهنما می‌توانید اطلاعات مفیدی در رابطه با سرویس و خدمات مبین‌نت کسب کنید. برای مشاهده هر سوال کافی است بر روی سوال کلیک نمایید.

در این بخش راه‌های ارتباطی با مبین‌نت را می‌توانید مشاهده نمایید.

در این بخش می‌توانید پاسخ‌های سوالاتی که شاید برای شما نیز مطرح باشد را بیابید.





 [mobinnet.telecom](https://www.instagram.com/mobinnet.telecom)
 [MobinNet_Telecom](https://www.telegram.com/MobinNet_Telecom)
 [company/mobinnet](https://www.linkedin.com/company/mobinnet)

مبین نت 

[mobinnet.ir](https://www.mobinnet.ir) ☎ ۱۵۷۵